



'94-'98 Mustang マフラー 取付説明書

V6 3800cc OHV

グレード : Gカーペ・Gコンバーチブル

※注 '98モデルは最終ステー形状が異なる為、取付には加工が必要です

◆装着に関して

- ・図を参考に各パーツ（付属品含む）の有無を点検してから、ノーマルマフラーを外して下さい。
※万が一、欠品・品違いがある場合は、販売店様へご連絡下さい。

- ・各パーツの仮締めをして下さい。

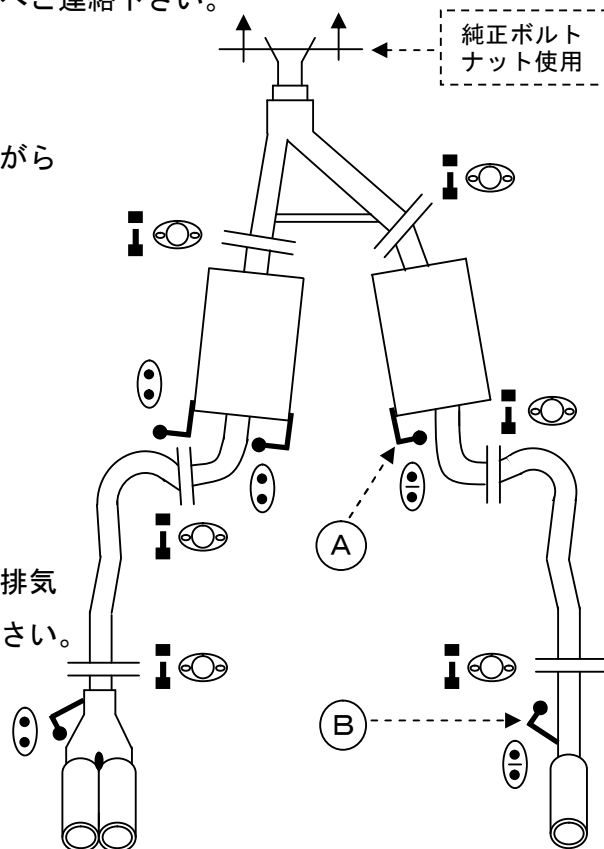
- ・左右のバランス、各部のクリアランスを確認しながら前側より徐々に締め付けを行って下さい。

- ・各取付部に異常がないことを確認した上で、下記の規定トルクまで締め付けを行って下さい。

| | |
|------|--------------|
| M 8 | 2.2~3.1kgf-m |
| M 10 | 4.0~5.3kgf-m |

- ・取付を完了したら、エンジンを始動させ、再度、排気漏れ・ボディーへの干渉が無いことを確認して下さい。

- ・以上で、すべて完了です。
快適なカーライフをお楽しみ下さい。



90φ ハス切り/W出し/左右

100φ ハス切り
シングル出し/左右

◆付属部品一覧

| | | | |
|--------------------|-----|--|--|
| ボルト・ナット (M10) | 12組 | | |
| ガスケット | 6枚 | | |
| 強化ゴム | 2個 | | |
| 付属ステー (A、B) | 2組 | | |
| Aステー固定用ボルトナット (M8) | 1組 | | |
| 取付説明書 | 1枚 | | |
| 〃 (補足版) | 1枚 | | |

■ ボルト・ナット × 2 ● ガスケット

● 純正吊りゴム ● 付属強化ゴム



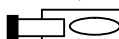
A



B

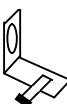
付属の A・B ステーを車輛側へ固定して強化ゴムをセットして下さい

A ステー



フレーム穴を利用して M8 ボルトをナットで固定

B ステー



既存の純正ボルトで共締めして固定

◆音量

近接騒音 : **85db** (4本出し)

