



'05- Mustang マフラー 取付説明書

V8 4600cc (3V) グレード : GTクーペ・GTコンバーチブル

※Axle back

◆装着に関して

・図を参考に各パーツ（付属品含む）の有無を点検してから、ノーマルマフラーを外して下さい。
※万が一、欠品・品違いがある場合は、販売店様へご連絡下さい。

・各パーツの仮締めをして下さい。

・左右のバランス、各部のクリアランスを確認しながら前側より徐々に締め付けを行って下さい。

・各取付部に異常がないことを確認した上で、下記の規定トルクまで締め付けを行って下さい。

| | |
|------|--------------|
| M 8 | 2.2~3.1kgf-m |
| M 10 | 4.0~5.3kgf-m |

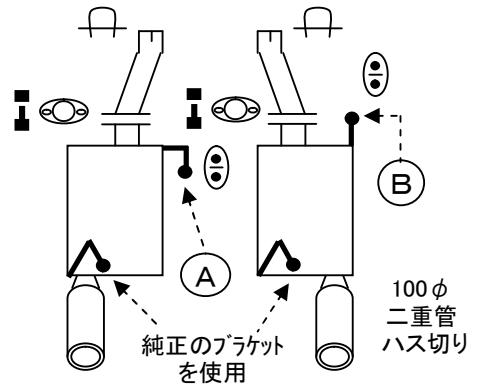
・取付を完了したら、エンジンを始動させ、再度、排気漏れ・ボディーへの干渉が無いことを確認して下さい。

・以上で、完了です。

快適なカーライフをお楽しみ下さい。

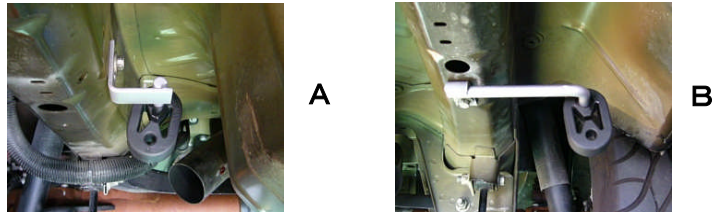
取付作業上の注意

Uボルトを使用する差し込み式パイプ部分には、排気漏れ防止の為にマフラー補修用パテ（別途ご用意）をご使用下さい。

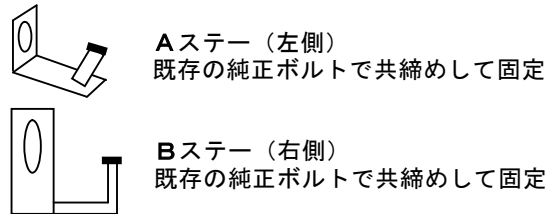


◆付属部品一覧

| | | |
|---------------|----|--|
| ボルト・ナット (M10) | 4組 | |
| ガスケット | 2枚 | |
| Uボルト | 2組 | |
| 強化ゴム | 2個 | |
| 付属ステー (A、B) | 2組 | |
| 取付説明書 | 1枚 | |
| ” (補足版) | 1枚 | |



付属のA・Bステーを純正のブラケットと交換して下さい。固定ボルトは純正のものを使用。（写真は車輻後方から撮影したものです）



◆音量

測定車輛 : 05yマスタング4.6L 5MT

近接騒音 : 91 db (4300rpm)

アイドリング時 : 68.5 db

◇製品特徴◇

- ①ボディー材質—SUS304ステンレス材
- ②マフラー交換直後は音が静かになることがありますが、40~50km程走行しますと、マフラー各部に熱が加わることで、重量感のあるサウンドに変化します。

